

21 AL 26
MAYO



CENTRO DE
LIDERAZGO, ÉTICA Y
RESPONSABILIDAD SOCIAL

UNIVERSIDAD DEL PACÍFICO

ecodes²⁵
tiempo de actuar

TALLER INTERNACIONAL

ECONOMÍA CIRCULAR: UNA NUEVA VISIÓN PARA HACER NEGOCIOS

I. PÚBLICO OBJETIVO

El curso está dirigido a:

- Gerentes y jefes de Medioambiente y RSE de empresas.
- Gerentes de línea de grandes y medianas empresas.
- Gerentes generales de pequeñas empresas y pymes.
- Promotores de proyectos en empresas.
- ONGs de desarrollo.
- Consultores freelance y Estudios de consultoría.
- Emprendedores e intraemprendedores.
- Público en general interesado en conocer más sobre la temática planteada.

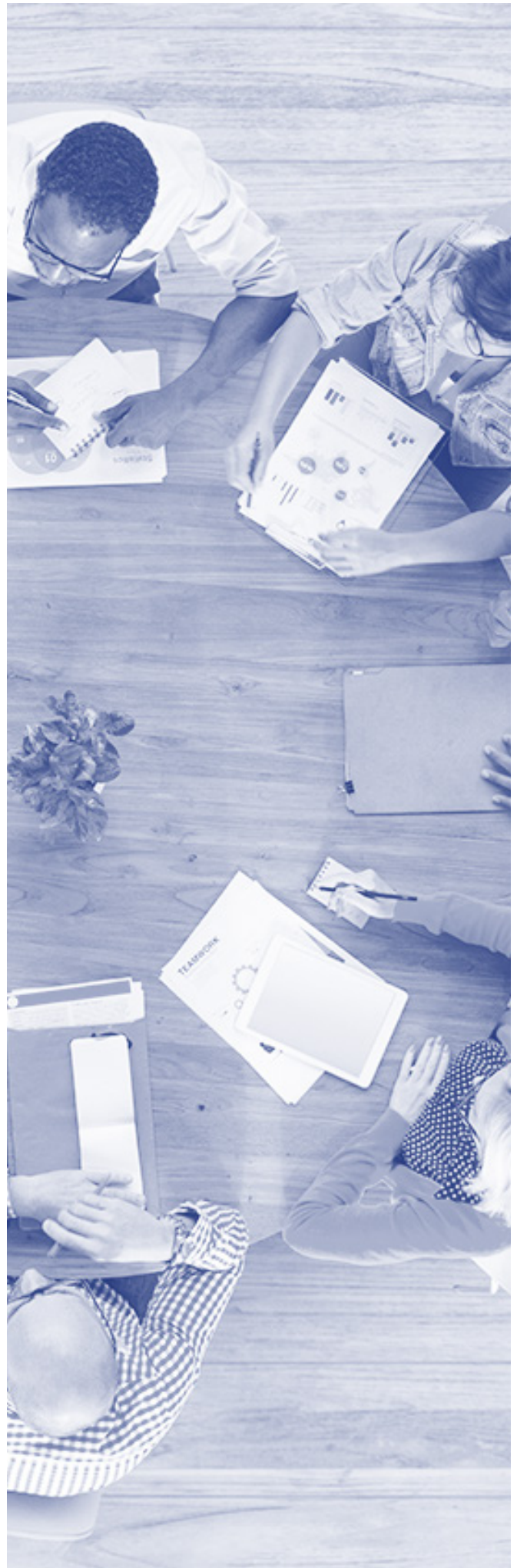
II. METODOLOGÍA

El curso consta de 20 horas repartidas a lo largo de seis días. La metodología del curso comprende:

- Sesiones teóricas
- Ejercicios prácticos grupales
- Experiencias reales

Se intercalará exposiciones teóricas introductorias a sus respectivos temas, con ejercicios prácticos, trabajo de grupos y dinámica de casos y experiencias reales, para interactuar con los participantes, afianzar los conocimientos adquiridos y profundizar en los mismos.

Las sesiones estarán a cargo de expertos de ECODES y profesores de la Universidad del Pacífico.



III. OBJETIVO

Brindar los conceptos generales y los principios que sustentan los modelos que conforman la economía circular y que van a constituir la base sobre la que se construyan los nuevos paradigmas que permitan elaborar las políticas, las herramientas y las soluciones que permitan implementar una economía global baja en carbono.

IV. CRONOGRAMA

ESTRUC-TURA DEL CURSO	SESIÓN	CONTENIDO A DESARROLLAR	PROFE-SOR
Día 1: Lunes 21 Ética 3D, sosteni-bilidad y respon-sabilidad social	Sesión 1: 7:00 p.m. - 8:20 p.m.	La situación del Planeta y su contextualización a Perú: La demanda global de recursos naturales – las materias primas (combustibles, minerales, metales, etc.) así como los productos alimentarios, el suelo, el agua, el aire, la biomasa y los ecosistemas – está en constante crecimiento. En efecto, al ser la base del funcionamiento de la economía actual se ejercen presiones cada vez más importantes sobre estos recursos naturales. Y esto ocurre en un Planeta en el que los recursos, en muchos casos, son finitos y no renovables. Se presentarán los principales impactos de los modelos actuales de crecimiento y de desarrollo económico y sus consecuencias a nivel global: cambio climático, contaminación, pérdida de suelos, generación de residuos, etc. También se realizará una aproximación de contexto a nivel peruano.	Victor Viñuales
	8:20 p.m. - 8:40 p.m.	Break	
	Sesión 2: 8:40p.m. - 10:00 p.m.	El contexto internacional: Los ODS y el Acuerdo de París. Su aplicación a Perú: En este contexto de crisis planetaria encontramos instrumentos internacionales que buscan la implementación de nuevos paradigmas de desarrollo y que van a condicionar necesariamente los modelos futuros. Los ODS, también conocidos como Objetivos Mundiales, se basan en los Objetivos de Desarrollo del Milenio (ODM), ocho objetivos contra la pobreza que el mundo se comprometió a alcanzar en 2015. La agenda para el desarrollo sostenible va mucho más allá de los ODM, abordando las causas fundamentales de la pobreza y la necesidad universal de desarrollo que funcione para todas las personas. En la misma línea, el Acuerdo de París y su compromiso de no aumentar la temperatura del planeta más allá de los 2°C marca el camino hacia la economía baja en carbono y el cambio de paradigmas que conlleva. Se presentarán los conceptos básicos de: - La Agenda 2030 - El acuerdo de París También se realizará una aproximación de contexto a nivel peruano: - Resultados del IDH Perú - INDC* presentado por Perú en COP 21	Victor Viñuales/ Matilde Schwalb



ESTRUC-TURA DEL CURSO	SESIÓN	CONTENIDO A DESARROLLAR	PROFE-SOR
Día 2: Martes 22 Indicadores como instrumentos para medir el desarrollo	Sesión 3: 7:00 p.m. - 8:20 p.m.	Otra manera de medirnos: Sabemos que nos medimos mal y confundimos el PIB como indicadores del bienestar de las sociedades. Pero eso NNUU diseñó el Índice de Desarrollo Humano (IDH) y la OCDE está trabajando en otra manera de medirnos. Por eso, hay un movimiento que juega con las siglas y enfatiza el FIB frente al PIB. Desde California, pasando por el Reino Unido, con la colaboración de la New Economic Foundation (NEF) se han desarrollado en los últimos años el módulo de evaluación del impacto (SROI). Se presentarán los conceptos básicos de: <ul style="list-style-type: none"> - PBI - IDH - Medición del impacto Social, Modelo SROI - Índice de Progreso Social Perú 	Matilde Schwalb
	8:20 p.m. - 8:40 p.m.	Break	
	Sesión 4: 8:40p.m. - 10:00 p.m.	Cambio en los roles de la sociedad a propósito de la dinámica del sistema social: El poder político se ha fragmentado, contratan muchos investigadores. Las empresas multinacionales han ganado espacio. También lo han hecho, con Internet y las redes sociales, las ONGs y la ciudadanía. Por otro lado, como señala el objetivo 17 de los Objetivos de Desarrollo Sostenible (ODS) se necesitarán alianzas y una nueva cultura colaborativa si se quiere tener éxito en la agenda global que señalan el Acuerdo de París y los ODS. Los casos del Carbon Disclosure Project (CDP), la iniciativa DETOX de Greenpeace o la paralización de las presas de ENDESA en Patagonia (Chile) prueban que la sociedad civil ha incrementado su poder.	Víctor Viñuales
Día 3: Miércoles 23 Una nueva correlación de poderes en la economía del siglo XXI	Sesión 5 7:00 p.m. - 8:20 p.m.	Una Economía más Inclusiva y Responsable: Necesitamos una nueva economía verde, pero también más inclusiva y responsable. Y estas dos dimensiones son también enormemente importantes. Las movilizaciones del 15M en Madrid o de Occupy Wall Street han mostrado la necesidad de un modelo económico, de una economía centrada en las personas, de una economía responsable, transparente, decente, como pedía el Papa Francisco en la Encíclica Laudato Si. En esta sesión, por tanto, hacemos un repaso de asuntos como: <ul style="list-style-type: none"> - Inversión de Impacto - La Base de la Pirámide - Transparencia - Nuevos consumidores - Open Government - Open data 	Víctor Viñuales
	8:20 p.m. - 8:40 p.m.	Break	
	Sesión 6: 8:40p.m. - 10:00 p.m.	Nuevos modelos de negocio: Una Nueva Economía necesita repensar el porqué y el para qué de las empresas. En esta sesión se repasan iniciativas que caminan en la dirección de reescribir el ADN de la empresa. Por tanto veremos: <ul style="list-style-type: none"> - Empresas Sociales - B Corp o Empresas B - La incorporación de la RSE en la estrategia de la empresa 	Víctor Viñuales/Expositores invitados



ESTRUC-TURA DEL CURSO	SESIÓN	CONTENIDO A DESARROLLAR	PROFE-SOR
Día 4: Jueves 24 Una nueva correlación de poderes en la economía del siglo XXI	Sesión 7: 7:00 p.m. - 8:20 p.m.	Ejercicio práctico: introducción a la toma de decisiones ACV: Se realizará un trabajo en grupo que permita definir los aspectos básicos a tener en cuenta para integrar la economía verde en la toma de decisiones.	José Angel Rui Pérez
	8:20 p.m. - 8:40 p.m.	Break	
	Sesión 8: 8:40p.m. - 10:00 p.m.	La economía circular como paradigma del cambio: El modelo económico lineal basado en “tomar, fabricar, consumir y eliminar” no es viable en el marco de la situación actual del planeta y debe enfrentarse a un cambio profundo. Surgen modelos que se incluyen en el marco del desarrollo sostenible y cuyo objetivo es la producción de bienes y servicios al tiempo que reduce el consumo y el desperdicio de materias primas, agua y fuentes de energía. Se trata de implementar una nueva economía, circular -no lineal-, basada en el principio de «cerrar el ciclo de vida» de los productos, los servicios, los residuos, los materiales, el agua y la energía. Se analizara el modelo de economía circular, la importancia de los distintos ciclos asociados a los elementos básicos de la economía circular y su relación con algunas formas nuevas de economía como la economía colaborativa. Elementos básicos de la economía circular: - Eco-Diseño; - Ecología industrial y territorial; - Economía Funcional; - Reuso; - Reparación; - Reutilización; - Reciclaje - Servitization: cambio de producto a servicio - Trabajo decente y green jobs - Consumo responsable y sostenible	José Ángel Rupérez / Jorge Ueyonahara
Día 5: Viernes 25 Una nueva correlación de poderes en la economía del siglo XXI	Sesión 9 7:00 p.m. - 8:20 p.m.	Foro de Debate: Perú crecimiento verde. Análisis de la Economía Peruana. Proyecto Page Se realizará un debate participativo en el que, a través de la intervención de dos comentaristas se analizarán las oportunidades de la economía verde en Perú.	José Ángel Ru-pérez Invitados especiales
	8:20 p.m. - 8:40 p.m.	Break	
	Sesión 10 8:40p.m. - 10:00 p.m.	Una economía más responsable Una empresa es socialmente responsable cuando responde satisfactoriamente a las expectativas que sobre su funcionamiento tienen los distintos grupos de interés. La RSE se refiere a cómo las empresas son gobernadas respecto a los intereses de sus trabajadores, sus clientes, proveedores, sus accionistas y su impacto ecológico y social en la sociedad en general, es decir, a una gestión de la empresa que respeta a todos sus grupos de interés. En esta sesión, por tanto, hacemos un repaso de asuntos como: - Rendición de cuentas - Transparencia y Códigos de conducta - Cadena de proveedores - Marketing responsable	Matilde Schwalb




ESTRUC- TURA DEL CURSO	SESIÓN	CONTENIDO A DESARROLLAR	PROFE- SOR
Día 6: Sábado 26 - mañana Una economía más verde: criterios y experiencias	Sesión 11: 9:00 p.m. - 11:00 a.m.	Una Economía baja en carbono: Una economía progresivamente más baja en carbono es imprescindible para detener el cambio climático y sus previsible efectos catastróficos. Se tratarán los pasos necesarios para su progreso y se presentará la relación del mercado voluntario con los mecanismos de conformidad y por qué surgieron estos mercados.	José Ángel Ru- pérez -Invitado especial
	11:00 a.m. - 11:20 a.m.	Break	
	Sesión 12 11:20 p.m. - 1:00 p.m.	Más economía compartida y menos economía del propietario: Vivimos ya 7.300 millones de personas en el mundo. Una economía basada en la posesión individual de todos los bienes es insostenible. Internet, las constricciones ambientales y económicas y los cambios culturales entre los jóvenes están provocando un desarrollo enorme de la economía compartida, de la economía colaborativa. Experiencia real: Empresas consumo colaborativo Se analizarán experiencias de consumo colaborativo que han tenido éxito definiendo los aspectos relevantes de la propuesta de valor.	Víctor Viñuales
Día 7: Sábado 26 - tarde Llevar a la práctica la nueva economía del siglo XXI	Ejercicio práctico 2 / 2:00 p.m. - 3:20 p.m.	Ejercicio práctico: Desarrollo de un modelo de economía circular en el proceso de desarrollo de un producto, juego de rol.	José Ángel Rupérez / Jorge Ueyonahara
	3:20 p.m. - 3:40 p.m.	Break	
	Presentación de experiencias 3:40 p.m. - 5:20 p.m.	Experiencias, Iniciativas y ejemplos: Se presentarán diferentes estudios de caso que se han implementado con éxito en el ámbito internacional y se invitará a 4 experiencias con presencia en Perú para que expongan su modelo de trabajo.	José Ángel Ru Pérez / Víctor Viñuales



V. DATOS DE FACILITADORES



**JOSÉ
ÁNGEL
RUPÉREZ**

 jose-angel-
ruperez-rubio

Ingeniero Técnico Industrial, Escuela de Zaragoza (1.972). En BSH Electrodomésticos España SA ocupó de 1973 a 1996 puestos de responsabilidad en los departamentos de calidad, laboratorios, Controller Industrial e I+D+I. De 1996 a 2011 fue responsable corporativo de Protección del Medio Ambiente, Salud, Seguridad Laboral y Propiedad Industrial en el grupo BSH España. Desde Julio de 2011 adjunto a Dirección General para temas de Responsabilidad Corporativa. Jubilado en 2013.

Desde su fundación es miembro del Consejo de la Fundación Ecología y Desarrollo (ECODES) y desde 2014 asumió su presidencia.

También ha sido Presidente del Club de Encuentros con la Agenda 21 de Zaragoza y Miembro de la Junta Directiva de AVALOR.

Titulado en: Ingeniero Técnico Industrial, Escuela de Zaragoza (1.972)

Ha trabajado en: BSH Electrodomésticos España SA (1973 - 2013)

Ahora es: Presidente de la Fundación Ecología y Desarrollo (ECODES)

Campo de peritaje: Gestión de I+D+i, Ecodiseño, Residuos, Responsabilidad Social Corporativa



**VÍCTOR
VIÑUALES**


 victor-viñuales

Sociólogo, cofundador y Director de Ecología y Desarrollo. Vicepresidente de la Red Española del Pacto Mundial, miembro del Consejo Social de INDITEX y del Panel de Expertos en sostenibilidad de Sol Meliá. Profesor asociado del Programa Superior de Dirección en Responsabilidad Corporativa de IE Business School desde 2007. Miembro del Consejo Asesor de la Fundación Biodiversidad. Miembro del Consejo Asesor de Triodos Bank España, del Consejo Asesor de CREAS Fondo Social. Es miembro del Consejo Asesor del Fondo de Cooperación para Agua y Saneamiento del Gobierno de España, del Panel de Consulta en Transparencia y Escucha Activa de Ecoembes y miembro del Consejo Asesor de la Fundación Hazlo posible.

Es autor de Caja de herramientas para los constructores del cambio (2008); y cofundador de "Sabores Próximos", empresa de agricultura ecológica.



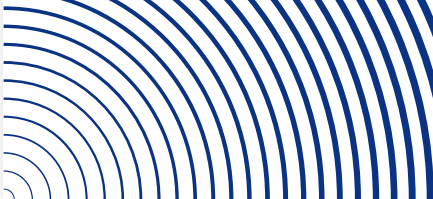
MATILDE SCHWALB

 matilde-schwalb

Directora del Centro de Liderazgo, Ética y Responsabilidad Social de la Universidad del Pacífico (CLERS). Ex Vicerrectora Académica de la Universidad del Pacífico. Doctora en Economía y Administración de Negocios por la Universidad de Deusto, España. MBA con especialización en Marketing y Negocios Internacionales en la Universidad de Miami, EEUU. Es profesora principal de la Universidad del Pacífico y consultora de empresas privadas, organismos Internacionales y ONGs en temas de responsabilidad social.

Área de especialización

Marketing responsable, consumo ético, boycotting & buycotting, responsabilidad social corporativa y responsabilidad social universitaria.

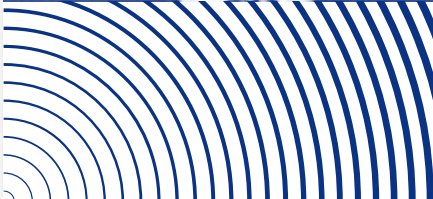


JORGE UEYONAHARA

 ueyonahara

Es consultor de negocios especializado en Responsabilidad Social y Sostenibilidad; y es profesor del curso Gestión Estratégica de la Responsabilidad Social en la Universidad del Pacífico.

Ha sido colaborador de Perú 2021 (organización social que promueve la Responsabilidad Social en el Perú) y ha asesorado a Veolia Environment Perú, WWF, Iniciativa Biodiversidad y Empresa (MINAM) entre otras. Cuenta con una Licenciatura en Administración de Empresas por la Universidad del Pacífico y una Maestría en Desarrollo Sostenible por la Uppsala University (Suecia). Ha llevado diversos cursos de especialización sobre sostenibilidad en Perú, Hong Kong, Francia, Polonia, Brasil y en Estados Unidos.





Universidad del Pacífico
Jr. Sánchez Cerro 2050, Jesús María
(+51 1) 219-0100 anexos 2119 o 2524

emprendeup.pe